

## ОПШТИНА ЗЕЛЕНИКОВО

### 1. Општи поволности за инвестирање

Општина Зелениково е рурална општина каде населението се занимава примарно со земјоделство. Местоположбата на општината нуди развој на рурален и културен туризам.

### 2. Конкурентни предности

Близината и добрата поврзаност со соседните општини нуди можност за развој на лесна индустрија и откупни центри. Еколошки чистата животна средина ја прави општината конкурентна за производство на органска храна. Во подем е модернизирањето на сообраќајната инфраструктура и развојот на планови за модерни викенд населби.

### 3. Трошоци за комуналии

### 4. Можности за инвестирање

#### 4.1 Слободни локации

### 1. Филмски град м.в. Завој, Пакошево



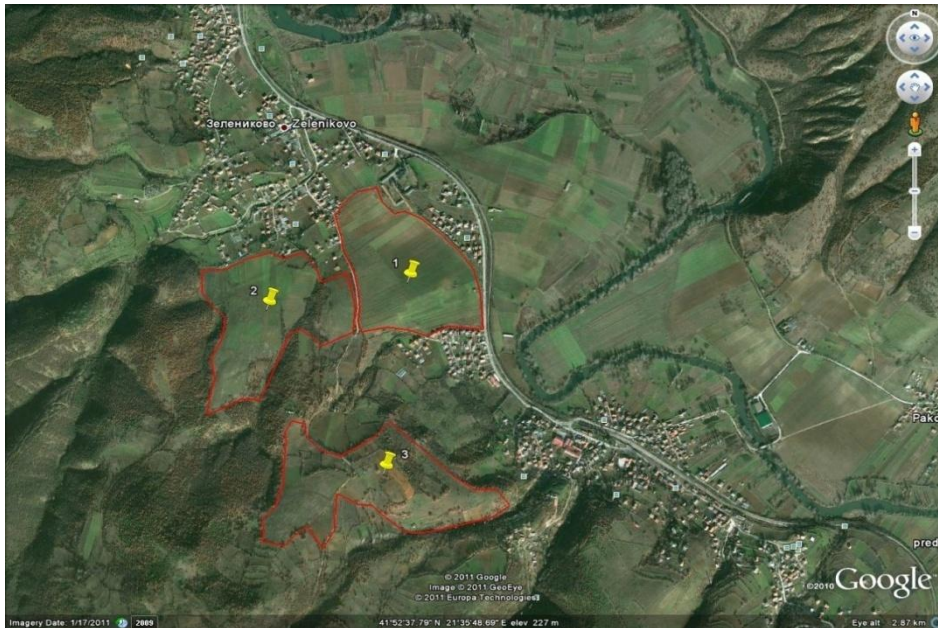
Слика 23: Филмски град, м.в.Завој, Пакошево

- Големина 20 хектари,
- Пристап од регионален и локален пат,
- Државна сопственост, според Урбанистичкиот план е предвидена ВЗ намена за градби за филмско производство.

ЗОНА / ЛОКАЦИЈА / ОБЈЕКТИ	
Назив:	<b>Филмски град, м.в.Завој, Пакошево</b>
Адреса:	
Сопственост:	Државна
Вкупна површина:	20 ха
Површина на градежна парцела:	
Процент на изграденост:	
Намена на слободните локации за градба:	градби за филмско производство
Закуп/продажба:	
Почетна цена за земјиште во сопственост:	
Инфраструктура:	
Линиска инфраструктура:	
Оддалеченост од главни транспортни центри:	10 км

Оддалеченост од главен автопат:	<b>3 км</b>
Оддалеченост од железничка станица:	<b>500 м од железничката станица во Зелениково</b>
Оддалеченост од меѓународни аеродроми:	<b>5 км</b>
Растојание од околни градови:	
Претпријатија кои работат во зоната:	
Карактеристики на слободните локации за градба:	

## 2. Колективно и викенд домување



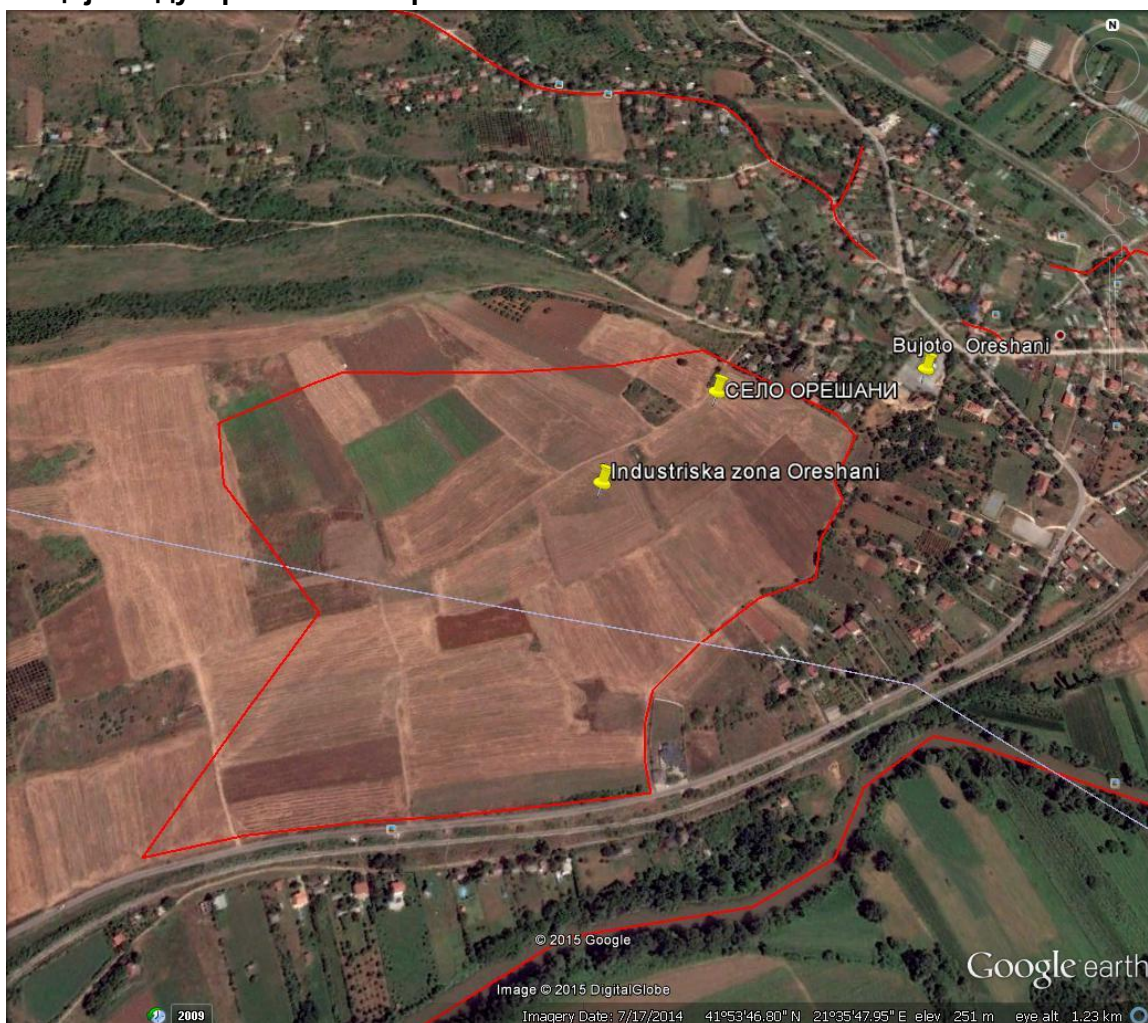
Слика 24: Викенд домување

- Големина 35 хектари,
- Пристап од регионални и локални патишта,
- Државна сопственост, урбанистичкиот план е во фаза на изработка.

<b>ЗОНА / ЛОКАЦИЈА / ОБЈЕКТИ</b>	<b>Колективно и викенд домување</b>
Назив:	
Адреса:	
Сопственост:	Државна
Вкупна површина:	35 ха
Површина на градежна парцела:	
Процент на изграденост:	
Намена на слободните локации за градба:	
Закуп/продажба:	

Почетна цена за земјиште во сопственост:	
Инфраструктура:	
Линиска инфраструктура:	
Оддалеченост од главни транспортни центри:	10 км
Оддалеченост од главен автопат:	<b>3 км</b>
Оддалеченост од железничка станица:	<b>500 м од железничката станица во Зелениково</b>
Оддалеченост од меѓународни аеродроми:	<b>5 км</b>
Растојание од околни градови:	
Претпријатија кои работат во зоната:	
Карактеристики на слободните локации за градба:	

### Локација Индустриска зона Орешани



Слика 25: Лесна индустрија

- Големина 15 ха,

- Пристап од регионален пат Скопје – Зелениково и од локален пат.

### Локација Индустриска зона Орешани

Мешовита сопственост, 13 градежни парцели се продадени, според Урбанистичкиот план е предвидено бензиска пумпа, лесна и загадувачка индустрија, деловни и комерцијални објекти и фотоволтаични панели.

<b>ЗОНА / ЛОКАЦИЈА / ОБЈЕКТИ</b>	<b>Индустриска зона Орешани</b>
Назив:	
Адреса:	
Сопственост:	Мешовита
Вкупна површина:	15 ха
Површина на градежна парцела:	
Процент на изграденост:	
Намена на слободните локации за градба:	бензиска пумпа, лесна и загадувачка индустрија, деловни и комерцијални објекти и фотоволтаични панели
Закуп/продажба:	
Почетна цена за земјиште во сопственост:	
Инфраструктура:	
Линиска инфраструктура:	
Оддалеченост од главни транспортни центри:	10,5 км
Оддалеченост од главен автопат:	<b>3,5 км</b>
Оддалеченост од железничка станица:	<b>1 км од железничката станица во Зелениково</b>
Оддалеченост од меѓународни аеродроми:	<b>5,5 км</b>
Растојание од околни градови:	
Претпријатија кои работат во зоната:	
Карактеристики на слободните локации за градба:	

## Локација Расадник за овошни и украсни дрва со овоштарник



Слика 26: Расадник со овоштарник

- Големина 15 хектари,
- Пристап од локален пат,
- Државна сопственост, дадено под закуп.

ЗОНА / ЛОКАЦИЈА / ОБЈЕКТИ	Расадник за овошни и украсни дрва со овоштарник
Назив:	
Адреса:	
Сопственост:	Државна
Вкупна површина:	15 ха
Површина на градежна парцела:	
Процент на изграденост:	
Намена на слободните локации за градба:	
Закуп/продажба:	
Почетна цена за земјиште во сопственост:	
Инфраструктура:	
Линиска инфраструктура:	
Оддалеченост од главни транспортни центри:	10 км
Оддалеченост од главен автопат:	<b>3 км</b>

Оддалеченост од железничка станица:	<b>500 м од железничката станица во Зелениково</b>
Оддалеченост од меѓународни аеродроми:	<b>5 км</b>
Растојание од околни градови:	
Претпријатија кои работат во зоната:	
Карактеристики на слободните локации за градба:	