

ОПШТИНА ПЕТРОВЕЦ

1. Општи поволности за инвестирање

Општина Петровец се наоѓа на крстопатот на магистралните патни и железнички коридори со што се овозможува современо инфраструктурно поврзување со централниот дел на градот Скопје. Во непосредна близина на општината се наоѓа и скопскиот аеродром. Инфраструктурните капацитети и локациската поставеност овозможуваат развој на лесна индустрија преку присуство на капацитети за складирање и логистика, капацитети за загадувачка индустрија и други видови на производствени капацитети. Истовремено, во општината се јавува потреба за инвестиции и во современи деловно-трговски центри и современи зони за домување.

2. Конкурентни предности

Близината на општината со Катлановска бања овозможува унапредување и развој на бањскиот туризам. Исто така, голема предност е непосредната близина на модернизираниот скопски аеродром што овозможува зголемен туристички развој, но и развој на логистичката и транспортната индустрија. Како конкурентна предност вредно е да се истакне и мултифункционалната зона Ќојлија во која се предвидени капацитети за индустрија за производство за трговија како и хотелски и угостителски капацитети, капацитети за спорт и рекреација, итн.

3. Трошоци на комуналии

4. Можности за инвестирање

4.1 Достапни Greenfield локации

ЛОКАЦИЈА: Ржаничино

Локацијата се наоѓа во истоименото населено место. На само 1,7 км е централното подрачје на општината и населбата Петровец. Друга најблиска населба е Огњанци. Истотака, во близината се наоѓа и населеното место Орешани и Таорската Клисура. Во спротивен правец на помалку од 10 мин. е населеното место Катланово и воедно надалеку познатата Катлановска Бања. Следна и голема поволност на оваа локација е и непосредната близина на меѓународниот аеродром Александар Велики.

КП број	Површина на земјиште-градежна парцела	Површина за градба во основа	Макс површина за градба по катови	Процент на изградба	Основна класа на намена
6.1	6280 м2	4396 м2	8792м2 Н=12 П+1	70%	Лесна индустрија Г2, Г3, Г4
6.2	8560 м2	5992 м2	11984м2 Н=12 П+1	70%	Лесна индустрија Г2, Г3, Г4
6.3	8690 м2	6083 м2	12166 м2 Н=12 П+1	70%	Лесна индустрија Г2, Г3, Г4
6.4	3520 м2	2464 м2	4928 м2 Н=12 П+1	70%	Лесна индустрија Г2, Г3, Г4
6.5	6847 м2	4792,90 м2	9585,80м2 Н=12 П+1	70%	Лесна индустрија Г2, Г3, Г4
6.6	5665 м2	3965,50 м2	7931 м2 Н=12 П+1	70%	Лесна индустрија Г2, Г3, Г4
6.7	6825 м2	4777,50 м2	9555 м2 Н=12 П+1	70%	Лесна индустрија Г2, Г3, Г4
6.9	4950 м2	3465 м2	6930 м2 Н=12 П+1	70%	Лесна индустрија Г2, Г3, Г4
6.10	4817 м2	3317,90 м2	6743,80 м2 Н=12 П+1	70%	Лесна индустрија Г2, Г3, Г4
6.11	6545 м2	4581,50 м2	9163 м2 Н=12 П+1	70%	Лесна индустрија Г2, Г3, Г4
6.12	3995 м2	2796,50 м2	5593 м2 Н=12 П+1	70%	Лесна индустрија Г2, Г3, Г4
6.13	6765 м2	4735,50 м2	9471 м2 Н=12	70%	Лесна индустрија Г2,

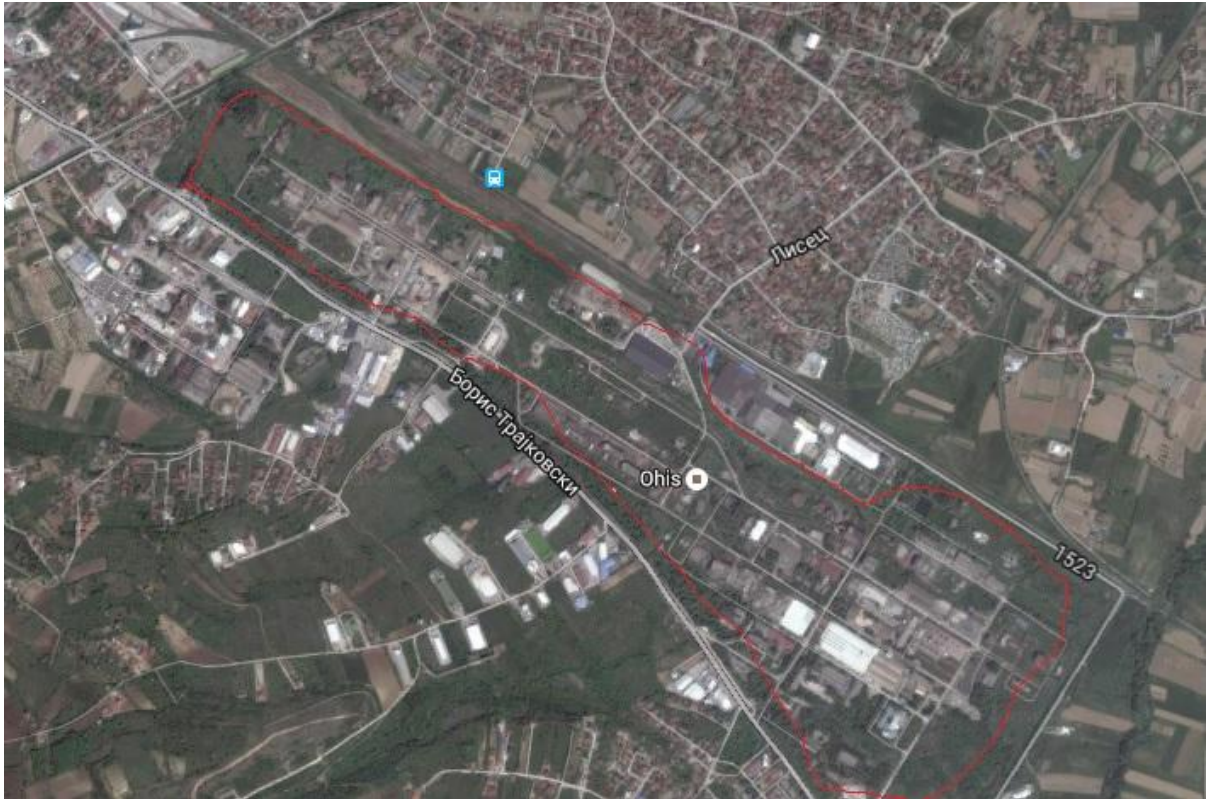
			П+1		Г3, Г4
6.14	5550 м2	3885 м2	7770 м2 Н=12 П+1	70%	Лесна индустрија Г2, Г3, Г4
6.15	4990 м2	3493 м2	6986 м2 Н=12 П+1	70%	Лесна индустрија Г2, Г3, Г4
6.16	4298 м2	3008,60 м2	6017,20 м2 Н=12 П+1	70%	Лесна индустрија Г2, Г3, Г4
6.17	3540 м2	2478 м2	4956 м2 Н=12 П+1	70%	Лесна индустрија Г2, Г3, Г4
6.18	4615 м2	2712 м2	5424 м2 Н=12 П+1	58,76%	Лесна индустрија Г2, Г3, Г4
6.20	6912 м2	4237 м2	8474 м2 Н=12 П+1	61,30%	Лесна индустрија Г2, Г3, Г4
6.21	9635 м2	3875 м2	3875 м2 Н=6 П	40,22%	Е3
6.22	4500 м2	2945 м2	5890 м2 Н=12 П+1	65,44%	Лесна индустрија Г2, Г3, Г4
6.25	3776 м2	2643,20 м2	5286,40 м2 Н=12 П+1	70%	Лесна индустрија Г2, Г3, Г4
6.26	5130 м2	3180 м2	6360 м2 Н=12 П+1	61,99%	Лесна индустрија Г2, Г3, Г4
6.27	4350 м2	2510 м2	5020 м2 Н=12 П+1	57,70%	Лесна индустрија Г2, Г3, Г4
6.28	6890 м2	4640 м2	9280 м2 Н=12 П+1	67,34%	Лесна индустрија Г2, Г3, Г4

ЗОНА / ЛОКАЦИЈА / ОБЈЕКТИ	Ржаничино
Назив:	
Адреса:	
Сопственост:	
Вкупна површина:	6.280 м2
Површина на градежна парцела:	4.396 м2
Процент на изграденост:	70%
Намена на слободните локации за градба:	Лесна индустрија Г2, Г3, Г4
Закуп/продажба:	
Почетна цена за земјиште во сопственост:	
Инфраструктура:	
Линиска инфраструктура:	
Оддалеченост од главни транспортни центри:	1,7 км е централното подрачје на општината и населбата Петровец, Огњанци, Орешани и Таорската Клисура, 10 мин. е населеното место Катланово и воедно надалеку познатата Катлановска Бања
Оддалеченост од главен автопат:	
Оддалеченост од железничка станица:	
Оддалеченост од меѓународни аеродроми:	Во непосредна близина
Растојание од околни градови:	
Претпријатија кои работат во зоната:	
Карактеристики на слободните локации за градба:	

ЛОКАЦИЈА Ќојлија - Мултифункционална Зона

Локацијата Ќојлија е село кое се наоѓа во општината Петровец. Тоа е зона вон населено место. Најблиски населени места се населбите Ржаничино и населеното место Катланово и воедно надалеку познатата Катлановска Бања. На само 6км е централното подрачје на општината и населбата Петровец. Следна и голема поволност на оваа локација е и непосредната близина на меѓународниот аеродром Александар Велики, кој е одалечен 2,5 км.

!!! СЛИКАТА ПОДОЛЕ Е ОД КИСЕЛА ВОДА НЕ Е ОД ПЕТРОВЕЦ !!!



КП број	Површина на земјиште-градежна парцела	Површина за градба во основа	Макс површина за градба по катови	Процент на изградба	Основна класа на намена
6.1	20895 м2	14626,50 м2	21939,75м2 Н=12 П+1	70%	Лесна индустрија Г2
6.2	14840 м2	10388 м2	15582м2 Н=12 П+1	70%	Лесна индустрија Г2
6.3	9130 м2	6391 м2	9586,50м2 Н=12 П+1	70%	Лесна индустрија Г2
6.4	6375 м2	4464 м2	6696м2 Н=12 П+1	70%	Лесна индустрија Г2
7.1	64940 м2	45458 м2	68187м2 Н=12 П+1	70%	Лесна индустрија Г2
7.2	69895 м2	48926,50 м2	73389,75м2 Н=12 П+1	70%	Лесна индустрија Г2
8.1	24755 м2	17328,50 м2	25992,75м2 Н=12 П+1	70%	Лесна индустрија Г2
8.2	23800 м2	16660 м2	24990м2 Н=12 П+1	70%	Лесна индустрија Г2
8.3	15040 м2	10528 м2	15792м2 Н=12 П+1	70%	Лесна индустрија Г2
8.4	46320 м2	32424 м2	48636м2 Н=12 П+1	70%	Лесна индустрија Г2
8.5	30380 м2	21266 м2	31899м2 Н=12 П+1	70%	Лесна индустрија Г2

8.6	27150 м2	19005 м2	28507,50м2 Н=12 П+1	70%	Лесна индустрија Г2
9.1	17405 м2	12183,50 м2	18275,25м2 Н=12 П+1	70%	Лесна индустрија Г2
9.2	10845 м2	7591,50 м2	11387,25м2 Н=12 П+1	70%	Лесна индустрија Г2
9.3	78615 м2	55030,50 м2	82545,75м2 Н=12 П+1	70%	Лесна индустрија Г2
9.4	91940 м2	64358 м2	96537м2 Н=12 П+1	70%	Лесна индустрија Г2
10.1	5850 м2	4095 м2	6142,50м2 Н=12 П+1	70%	Лесна индустрија Г2
10.2	9030 м2	6321 м2	9481,50м2 Н=12 П+1	70%	Лесна индустрија Г2
10.3	6350 м2	4445 м2	6667,50м2 Н=12 П+1	70%	Лесна индустрија Г2
10.4	11840 м2	8288 м2	12432м2 Н=12 П+1	70%	Лесна индустрија Г2
10.5	11005 м2	7703,50 м2	11555,25м2 Н=12 П+1	70%	Лесна индустрија Г2
10.6	9035 м2	6324,50 м2	9486,75м2 Н=12 П+1	70%	Лесна индустрија Г2
10.7	11280 м2	7896 м2	11844м2 Н=12 П+1	70%	Лесна индустрија Г2

10.8	5645 м2	3951,50 м2	5927,25м2 Н=12 П+1	70%	Лесна индустрија Г2
10.9	6395 м2	4476,50 м2	6714,75м2 Н=12 П+1	70%	Лесна индустрија Г2
10.10	10220 м2	7154 м2	10731м2 Н=12 П+1	70%	Лесна индустрија Г2
10.11	8830 м2	6181 м2	9271,50м2 Н=12 П+1	70%	Лесна индустрија Г2
10.12	5700 м2	3990 м2	5985м2 Н=12 П+1	70%	Лесна индустрија Г2
10.13	20950 м2	14665 м2	21997,50м2 Н=12 П+1	70%	Лесна индустрија Г2

ЗОНА / ЛОКАЦИЈА / ОБЈЕКТИ	Којлија
Назив:	
Адреса:	
Сопственост:	
Вкупна површина:	20.895 м2
Површина на градежна парцела:	14.626 м2
Процент на изграденост:	70%
Намена на слободните локации за градба:	Лесна индустрија Г2
Закуп/продажба:	
Почетна цена за земјиште во сопственост:	
Инфраструктура:	
Линиска инфраструктура:	
Оддалеченост од главни транспортни центри:	
Оддалеченост од главен автопат:	
Оддалеченост од железничка станица:	
Оддалеченост од меѓународни аеродроми:	Александар Велики, 2,5 км
Растојание од околни градови:	

Претпријатија кои работат во зоната:	
Карактеристики на слободните локации за градба:	