

1. Општи поволности за инвестирање

Кисела Вода е индустриски најразвиената општина во централното градско подрачје со што целосно се искористува урбано-руралниот карактер на општината. Во урбаниот дел на општината се развиени модерни станбени и деловно-трговски комплекси каде може да се издвојат претставништва на дел од големите македонски компании. Воедно, високо стручниот работен кадар се искористува и во сферата на ИКТ со СЕАВУС како најголема компанија. Руралниот дел на општината се карактеризира со стопански и индустриски зони со голема застапеност на лесна индустрија, стоваришта и логистика и присуство на големите производствени капацитети „Стаклара“ Скопје, „Хемтекс“, „ОХИС“ Скопје и Цементарница „УСЈЕ“ Скопје.

2. Конкурентни предности

Општината се карактеризира со урбано и рурално подрачје каде е постигнат долгогодишен баланс на успешно работење на производствени капацитети и административно-деловни центри. Локациските предности даваат конкурентен потенцијал за инвестирање во се повеќе деловно трговски комплекси, модерни станбени згради, но и унапредување и развој на веќе постоечките индустриски капацитети. Постојењето на конкурентна работна сила со високо образование и познавање на странски јазици овозможува развој на инвестиции во лесната индустрија како и отварање на нови технолошки центри и паркови. Искористувањето на старите производствени капацитети се погодни за развој на brownfield инвестиции во лесната индустрија и ИКТ секторот.

3. Трошоци на комуналии

4. Можности за инвестирање

4.1 Слободни локации

1. Информации за градежна парцела – Урбан блок 1

- Број на градежна парцела УБ1-А4,
- Вкупна површина на градежната парцела 5.000,00 м²
- Намена на земјиштето (основна класа): Времено сместување,

- Намена на земјиштето (опис): Вон населено место А4,
- Броеви на катастарските парцели во состав на градежната парцела: КП 5169/2, КП 7644/2, КП 7644/3 и КП 7644/4,
- Површина за градба,
- Бруто развиена површина,
- Процент на изграденост 2,75%,
- Коефициент на искористеност на земјиштето /,
- Максимална дозволена висина од 3,20 до 11,70 м,
- Катност П +2+Пк.

| ЗОНА / ЛОКАЦИЈА / ОБЈЕКТИ | |
|-------------------------------------------------|---------------------------------------------|
| Назив: | Урбан блок 1 |
| Адреса: | |
| Сопственост: | |
| Вкупна површина: | 5.000 м² |
| Површина на градежна парцела: | |
| Процент на изграденост: | 2,75% |
| Намена на слободните локации за градба: | Вон населено место А4 Времено сместување |
| Закуп/продажба: | |
| Почетна цена за земјиште во сопственост: | |
| Инфраструктура: | |
| Линиска инфраструктура: | |
| Оддалеченост од главни транспортни центри: | 2 км |
| Оддалеченост од главен автопат: | 5 км |
| Оддалеченост од железничка станица: | 2 км |
| Оддалеченост од меѓународни аеродроми: | 15 км |
| Растојание од околни градови: | / |
| Линиска инфраструктура: | / |
| Карактеристики на слободните локации за градба: | / |

2. Информации за градежна парцела – Урбан блок 1

- Број на градежна парцела УБ1-Б1,
- Вкупна површина на градежната парцела 3.500,00 м²,
- Намена на земјиштето (основна класа): Мали комерцијални и деловни дејности,
- Намена на земјиштето (опис): Вон населено место Б1
- Броеви на катастарските парцели во состав на градежната парцела КП 5074/2,
- Површина за градба,
- Бруто развиена површина,
- Процент на изграденост 1,10%,
- Коефициент на искористеност на земјиштето /,
- Максимална дозволена висина од 3,20 до 11,70 м,
- Катност П +2+Пк.

| ЗОНА / ЛОКАЦИЈА / ОБЈЕКТИ | |
|-------------------------------------------------|------------------------------------------------------------|
| Назив: | Урбан блок 1 |
| Адреса: | |
| Сопственост: | |
| Вкупна површина: | 3.500 м² |
| Површина на градежна парцела: | |
| Процент на изграденост: | 1,10% |
| Намена на слободните локации за градба: | Вон населено место Б1 мали комерцијални и деловни дејности |
| Закуп/продажба: | |
| Почетна цена за земјиште во сопственост: | |
| Инфраструктура: | |
| Линиска инфраструктура: | |
| Оддалеченост од главни транспортни центри: | 3 км |
| Оддалеченост од главен автопат: | 5 км |
| Оддалеченост од железничка станица: | 3 км |
| Оддалеченост од меѓународни аеродроми: | 15 км |
| Растојание од околни градови: | / |
| Претпријатија кои работат во зоната: | |
| Карактеристики на слободните локации за градба: | |

3. Информации за градежна парцела – Урбан блок 3

- Број на градежна парцела УБ3-А4,
- Вкупна површина на градежната парцела 569.340,00 м²,
- Намена на земјиштето (основна класа): Времено сместување–хотелски комплекс А4,
- Намена на земјиштето (опис): Вон населено место А4,
- Броеви на катастарските парцели во состав на градежната парцела: КП 6521, КП 6523, КП 5075/4, КП 6514/2, КП 6522, КП 6527/2, КП 6531/2, КП 6534, КП 6536, КП 6530, КП 6528, КП6520, КП 6529, КП 6517, КП 6532, КП 6533, КП 6535 и КП 7644/2,
- Површина за градба 257.160,00 м²,
- Бруто развиена површина 380.140,00 м²,
- Процент на изграденост 45%,
- Коэффициент на искористеност на земјиштето К=0,67,
- Максимална дозволена висина 8,70 м,
- Катност П+1+По.

| ЗОНА / ЛОКАЦИЈА / ОБЈЕКТИ | |
|-------------------------------------------------|----------------------------------------------------------------------|
| Назив: | Урбан блок 3 |
| Адреса: | |
| Сопственост: | |
| Вкупна површина: | 569.340 м² |
| Површина на градежна парцела: | |
| Процент на изграденост: | 45% |
| Намена на слободните локации за градба: | Вон населено место А4 Времено сместување– хотелски комплекс А4 |
| Закуп/продажба: | |
| Почетна цена за земјиште во сопственост: | |
| Инфраструктура: | |
| Линиска инфраструктура: | |
| Оддалеченост од главни транспортни центри: | 3 км |
| Оддалеченост од главен автопат: | 5 км |
| Оддалеченост од железничка станица: | 3 км |
| Оддалеченост од меѓународни аеродроми: | 15 км |
| Растојание од околни градови: | / |
| Претпријатија кои работат во зоната: | |
| Карактеристики на слободните локации за градба: | |

ДУП: населба Пржино 2 Одлука број:07 – 32/2 од 17.03.2003 година (Службен Гласник на Град Скопје број 5/2003)

4. Информации за градежна парцела:

- Број на градежна парцела ГП 4.87,
- Вкупна површина на градежната парцела 1485,00 м²,
- Намена на земјиштето (основна класа): Комерцијални објекти, трговија, угостителство и услуги,
- Намена на земјиштето (опис): Комерцијални објекти, трговија, угостителство и услуги,
- Броеви на катастарските парцели во состав на градежната парцела: КП 2067/1,
- Површина за градба 743,00 м²,
- Нето развиена површина 613,00 м²,
- Процент на изграденост 50,03 %,
- Коефициент на искористеност на земјиштето K=0,41,
- Максимална дозволена висина 4,50 м.

| ЗОНА / ЛОКАЦИЈА / ОБЈЕКТИ | населба Пржино 2 |
|-------------------------------------------------|--------------------------------------------------------|
| Назив: | |
| Адреса: | |
| Сопственост: | |
| Вкупна површина: | 1.485 м ² |
| Површина на градежна парцела: | 743 м ² |
| Процент на изграденост: | 50,03 % |
| Намена на слободните локации за градба: | Комерцијални објекти, трговија, угостителство и услуги |
| Закуп/продажба: | |
| Почетна цена за земјиште во сопственост: | |
| Инфраструктура: | |
| Линиска инфраструктура: | |
| Оддалеченост од главни транспортни центри: | 2 км |
| Оддалеченост од главен автопат: | 5 км |
| Оддалеченост од железничка станица: | 2 км |
| Оддалеченост од меѓународни аеродроми: | 15 км |
| Растојание од околни градови: | / |
| Претпријатија кои работат во зоната: | |
| Карактеристики на слободните локации за градба: | |

5. Информации за градежна парцела

- Број на градежна парцела ГП 4.87ча,
- Вкупна површина на градежната парцела 532,00 м²,
- Намена на земјиштето (основна класа): Комерцијални објекти, трговија, угостителство и услуги,
- Намена на земјиштето (опис): Комерцијални објекти, трговија, угостителство и услуги,
- Броеви на катастарските парцели во состав на градежната парцела: КП 2067/3,
- Површина за градба 356,00 м²,
- Нето развиена површина 294,00 м²,
- Процент на изграденост 66,92 %,
- Коефициент на искористеност на земјиштето K=0,55,
- Максимална дозволена висина 4,50 м.

| ЗОНА / ЛОКАЦИЈА / ОБЈЕКТИ | населба Пржино 2 |
|----------------------------------|-------------------------|
| Назив: | |
| Адреса: | |
| Сопственост: | |

| | |
|-------------------------------------------------|--------------------------------------------------------|
| Вкупна површина: | 532 м ² |
| Површина на градежна парцела: | 356 м ² |
| Процент на изграденост: | 66,92 % |
| Намена на слободните локации за градба: | Комерцијални објекти, трговија, угостителство и услуги |
| Закуп/продажба: | |
| Почетна цена за земјиште во сопственост: | |
| Инфраструктура: | |
| Линиска инфраструктура: | |
| Оддалеченост од главни транспортни центри: | 2 км |
| Оддалеченост од главен автопат: | 5 км |
| Оддалеченост од железничка станица: | 2 км |
| Оддалеченост од меѓународни аеродроми: | 15 км |
| Растојание од околни градови: | / |
| Претпријатија кои работат во зоната: | |
| Карактеристики на слободните локации за градба: | |

6. Информации за градежна парцела

- Број на градежна парцела ГП 4.876,
- Вкупна површина на градежната парцела 506 м²,
- Намена на земјиштето (основна класа): Комерцијални објекти, трговија, угостителство и услуги,
- Намена на земјиштето (опис): Комерцијални објекти, трговија, угостителство и услуги,
- Броеви на катастарските парцели во состав на градежната парцела: КП 2067/1,
- Површина за градба 338,00 м²,
- Нето развиена површина 279,00 м²,
- Процент на изграденост 66,80 %,
- Коефициент на искористеност на земјиштето K=0,55,
- Максимална дозволена висина 4,50 м.

| ЗОНА / ЛОКАЦИЈА / ОБЈЕКТИ | населба Пржино 2 |
|-----------------------------------------|--------------------------------------------------------|
| Назив: | |
| Адреса: | |
| Сопственост: | |
| Вкупна површина: | 506 м ² |
| Површина на градежна парцела: | 338 м ² |
| Процент на изграденост: | 66,80 % |
| Намена на слободните локации за градба: | Комерцијални објекти, трговија, угостителство и услуги |

| | |
|-------------------------------------------------|--------------|
| Закуп/продажба: | |
| Почетна цена за земјиште во сопственост: | |
| Инфраструктура: | |
| Линиска инфраструктура: | |
| Оддалеченост од главни транспортни центри: | 2 км |
| Оддалеченост од главен автопат: | 5 км |
| Оддалеченост од железничка станица: | 2 км |
| Оддалеченост од меѓународни аеродроми: | 15 км |
| Растојание од околни градови: | / |
| Претпријатија кои работат во зоната: | |
| Карактеристики на слободните локации за градба: | |

7. Информации за градежна парцела

- Број на градежна парцела ГП 4.87в,
- Вкупна површина на градежната парцела 1.567 м²,
- Намена на земјиштето (основна класа): Комерцијални објекти, трговија, угостителство и услуги,
- Намена на земјиштето (опис): Комерцијални објекти, трговија, угостителство и услуги,
- Броеви на катастарските парцели во состав на градежната парцела: КП 2067/1,
- Површина за градба 990 м²,
- Нето развиена површина 817 м²,
- Процент на изграденост 63,18 %,
- Коефициент на искористеност на земјиштето K=0,52,
- Максимална дозволена висина 4,50 м.

| ЗОНА / ЛОКАЦИЈА / ОБЈЕКТИ | населба Пржино 2 |
|------------------------------------------|--------------------------------------------------------|
| Назив: | |
| Адреса: | |
| Сопственост: | |
| Вкупна површина: | 1.567 м ² |
| Површина на градежна парцела: | 990 м ² |
| Процент на изграденост: | 63,18 % |
| Намена на слободните локации за градба: | Комерцијални објекти, трговија, угостителство и услуги |
| Закуп/продажба: | |
| Почетна цена за земјиште во сопственост: | |
| Инфраструктура: | |

| | |
|-------------------------------------------------|--------------|
| Линиска инфраструктура: | |
| Оддалеченост од главни транспортни центри: | 2 км |
| Оддалеченост од главен автопат: | 5 км |
| Оддалеченост од железничка станица: | 2 км |
| Оддалеченост од меѓународни аеродроми: | 15 км |
| Растојание од околни градови: | |
| Претпријатија кои работат во зоната: | |
| Карактеристики на слободните локации за градба: | |

8. Информации за градежна парцела

- Број на градежна парцела ГП 4.87г,
- Вкупна површина на градежната парцела 683 м²,
- Намена на земјиштето (основна класа): Комерцијални објекти, трговија, угостителство и услуги,
- Намена на земјиштето (опис): Комерцијални објекти, трговија, угостителство и услуги,
- Броеви на катастарските парцели во состав на градежната парцела: КП 2067/1,
- Површина за градба 155 м²,
- Нето развиена површина 128 м²,
- Процент на изграденост 22,69 %,
- Коефициент на искористеност на земјиштето K=0,19,
- Максимална дозволена висина 4,50 м.

| ЗОНА / ЛОКАЦИЈА / ОБЈЕКТИ | населба Пржино 2 |
|--------------------------------------------|--------------------------------------------------------|
| Назив: | |
| Адреса: | |
| Сопственост: | |
| Вкупна површина: | 683,00 м ² |
| Површина на градежна парцела: | 155,00 м ² |
| Процент на изграденост: | 22,69 % |
| Намена на слободните локации за градба: | Комерцијални објекти, трговија, угостителство и услуги |
| Закуп/продажба: | |
| Почетна цена за земјиште во сопственост: | |
| Инфраструктура: | |
| Линиска инфраструктура: | |
| Оддалеченост од главни транспортни центри: | 2 км |
| Оддалеченост од главен автопат: | 5 км |
| Оддалеченост од железничка станица: | 2 км |
| Оддалеченост од меѓународни аеродроми: | 15 км |
| Растојание од околни градови: | / |

| | |
|-------------------------------------------------|--|
| Претпријатија кои работат во зоната: | |
| Карактеристики на слободните локации за градба: | |

9. Информации за градежна парцела

- Број на градежна парцела ГП 4.87д,
- Вкупна површина на градежната парцела 521,00 м²,
- Намена на земјиштето (основна класа): Комерцијални објекти, трговија, угостителство и услуги,
- Намена на земјиштето (опис): Комерцијални објекти, трговија, угостителство и услуги,
- Броеви на катастарските парцели во состав на градежната парцела: КП 2067/1,
- Површина за градба 315 м²,
- Нето развиена површина 260 м²,
- Процент на изграденост 60,46 %,
- Коефициент на искористеност на земјиштето K=0,50,
- Максимална дозволена висина 4,50 м,

| ЗОНА / ЛОКАЦИЈА / ОБЈЕКТИ | населба Пржино 2 |
|-------------------------------------------------|--------------------------------------------------------|
| Назив: | |
| Адреса: | |
| Сопственост: | |
| Вкупна површина: | 521 м2 |
| Површина на градежна парцела: | 315 м² |
| Процент на изграденост: | 60,46 % |
| Намена на слободните локации за градба: | Комерцијални објекти, трговија, угостителство и услуги |
| Закуп/продажба: | |
| Почетна цена за земјиште во сопственост: | |
| Инфраструктура: | |
| Линиска инфраструктура: | |
| Оддалеченост од главни транспортни центри: | 2 км |
| Оддалеченост од главен автопат: | 5 км |
| Оддалеченост од железничка станица: | 2 км |
| Оддалеченост од меѓународни аеродроми: | 15 км |
| Растојание од околни градови: | / |
| Претпријатија кои работат во зоната: | |
| Карактеристики на слободните локации за градба: | |

| | |
|--|--|
| | |
|--|--|

ДУП: населба Пинтија Одлука број: 07-49/2 од 31.05.2004 година (Службен
Гласник на Град Скопје број 7/04)

10. Информации за градежна парцела

- Број на градежна парцела ГП 11.15,
- Вкупна површина на градежната парцела 405 м²,
- Намена на земјиштето (основна класа): Комерцијални објекти КО,
- Намена на земјиштето (опис): Комерцијални објекти КО,
- Броеви на катастарските парцели во состав на градежната парцела: КП 3735/2 и КП 3303/1,
- Површина за градба 133 м²,
- Бруто развиена површина 133 м²,
- Процент на изграденост 32,84 %
- Коефициент на искористеност на земјиштето K=0,33,
- Максимална дозволена висина 4,00 м.

| ЗОНА / ЛОКАЦИЈА / ОБЈЕКТИ | населба Пинтија |
|-------------------------------------------------|----------------------------|
| Назив: | |
| Адреса: | |
| Сопственост: | |
| Вкупна површина: | 405 м ² |
| Површина на градежна парцела: | 133 м ² |
| Процент на изграденост: | 32,84 % |
| Намена на слободните локации за градба: | Комерцијални објекти КО |
| Закуп/продажба: | |
| Почетна цена за земјиште во сопственост: | |
| Инфраструктура: | |
| Линиска инфраструктура: | |
| Оддалеченост од главни транспортни центри: | 3 км |
| Оддалеченост од главен автопат: | 5 км |
| Оддалеченост од железничка станица: | 3 км |
| Оддалеченост од меѓународни аеродроми: | 15 км |
| Растојание од околни градови: | / |
| Претпријатија кои работат во зоната: | |
| Карактеристики на слободните локации за градба: | |

11. Информации за градежна парцела

- Број на градежна парцела ГП 11.16,
- Вкупна површина на градежната парцела 247,00 м²,

- Намена на земјиштето (основна класа): Комерцијални објекти КО,
- Намена на земјиштето (опис): Комерцијални објекти КО,
- Броеви на катастарските парцели во состав на градежната парцела: КП 3735/3,
- Површина за градба 65 м²,
- Бруто развиена површина 65 м²,
- Процент на изграденост 26,32 %,
- Коефициент на искористеност на земјиштето K=0,26,
- Максимална дозволена висина 4,00 м.

| ЗОНА / ЛОКАЦИЈА / ОБЈЕКТИ | населба Пинтија |
|-------------------------------------------------|-------------------------|
| Назив: | |
| Адреса: | |
| Сопственост: | |
| Вкупна површина: | 247 м ² |
| Површина на градежна парцела: | 65 м ² |
| Процент на изграденост: | 26,32 % |
| Намена на слободните локации за градба: | Комерцијални објекти КО |
| Закуп/продажба: | |
| Почетна цена за земјиште во сопственост: | |
| Инфраструктура: | |
| Линиска инфраструктура: | |
| Оддалеченост од главни транспортни центри: | 3 км |
| Оддалеченост од главен автопат: | 5 км |
| Оддалеченост од железничка станица: | 3 км |
| Оддалеченост од меѓународни аеродроми: | 15 км |
| Растојание од околни градови: | / |
| Претпријатија кои работат во зоната: | |
| Карактеристики на слободните локации за градба: | |

12. Информации за градежна парцела

- Број на градежна парцела ГП 5,65,
- Вкупна површина на градежната парцела 335 м²,
- Намена на земјиштето (основна класа): ЈКД,
- Намена на земјиштето (опис): Јавни и комерцијални објекти со домување ЈКД
- Броеви на катастарските парцели во состав на градежната парцела КП 6526/2,
- Површина за градба 173 м²,
- Бруто развиена површина 519 м²,
- Процент на изграденост 51,60 %,
- Коефициент на искористеност на земјиштето 1.55,
- Максимална дозволена висина 10,20м.

| ЗОНА / ЛОКАЦИЈА / ОБЈЕКТИ | населба Пинтија |
|-------------------------------------------------|-------------------------------------------------|
| Назив: | |
| Адреса: | |
| Сопственост: | |
| Вкупна површина: | 335 м ² |
| Површина на градежна парцела: | 173 м ² |
| Процент на изграденост: | 51,60 % |
| Намена на слободните локации за градба: | Јавни и комерцијални објекти со домување ЈКД |
| Закуп/продажба: | |
| Почетна цена за земјиште во сопственост: | |
| Инфраструктура: | |
| Линиска инфраструктура: | |
| Оддалеченост од главни транспортни центри: | 3 км |
| Оддалеченост од главен автопат: | 5 км |
| Оддалеченост од железничка станица: | 3 км |
| Оддалеченост од меѓународни аеродроми: | 15 км |
| Растојание од околни градови: | |
| Претпријатија кои работат во зоната: | |
| Карактеристики на слободните локации за градба: | |

13. Информации за градежна парцела

- Број на градежна парцела ГП 1.48,
- Вкупна површина на градежната парцела 163 м²,
- Намена на земјиштето (основна класа): КО,
- Намена на земјиштето (опис): Комерцијални објекти КО,
- Броеви на катастарските парцели во состав на градежната парцела КП 6249,
- Површина за градба 44 м²,
- Бруто развиена површина 44 м²
- Процент на изграденост 26,99 %,
- Коефициент на искористеност на земјиштето 0,27,
- Максимална дозволена висина 4,00 м.

| ЗОНА / ЛОКАЦИЈА / ОБЈЕКТИ | населба Пинтија |
|----------------------------------|------------------------|
| Назив: | |
| Адреса: | |
| Сопственост: | |
| Вкупна површина: | 163 м ² |

| | |
|-------------------------------------------------|----------------------------|
| Површина на градежна парцела: | 44 м ² |
| Процент на изграденост: | 26,99 % |
| Намена на слободните локации за градба: | Комерцијални објекти КО |
| Закуп/продажба: | |
| Почетна цена за земјиште во сопственост: | |
| Инфраструктура: | |
| Линиска инфраструктура: | |
| Оддалеченост од главни транспортни центри: | 3 км |
| Оддалеченост од главен автопат: | 5 км |
| Оддалеченост од железничка станица: | 3 км |
| Оддалеченост од меѓународни аеродроми: | 15 км |
| Растојание од околни градови: | / |
| Претпријатија кои работат во зоната: | |
| Карактеристики на слободните локации за градба: | |

14. Информации за градежна парцела

- Број на градежна парцела ГП 13.1
- Вкупна површина на градежната парцела 4.475 м²,
- Намена на земјиштето (основна класа): Домување А,
- Намена на земјиштето (опис): Станбена зграда А2,
- Броеви на катастарските парцели во состав на градежната парцела: КП 1086,
- Површина за градба 2.960 м²,
- Бруто развиена површина 48.764 м²,
- Процент на изграденост 66,14 %,
- Коэффициент на искористеност на земјиштето К=10,90,
- Максимална дозволена висина 27,00 м и 66,00 м,
- Катност П+7+Пк и П+20+Пк.

| ЗОНА / ЛОКАЦИЈА / ОБЈЕКТИ | реон Ј, четврт Ј12 |
|------------------------------------------|---------------------------|
| Назив: | |
| Адреса: | |
| Сопственост: | |
| Вкупна површина: | 4.475 м ² |
| Површина на градежна парцела: | 2.960 м ² |
| Процент на изграденост: | 66,14 % |
| Намена на слободните локации за градба: | Станбена зграда А2 |
| Закуп/продажба: | |
| Почетна цена за земјиште во сопственост: | |

| | |
|-------------------------------------------------|--------------|
| Инфраструктура: | |
| Линиска инфраструктура: | |
| Оддалеченост од главни транспортни центри: | 1 км |
| Оддалеченост од главен автопат: | 5 км |
| Оддалеченост од железничка станица: | 1 км |
| Оддалеченост од меѓународни аеродроми: | 15 км |
| Растојание од околни градови: | / |
| Претпријатија кои работат во зоната: | |
| Карактеристики на слободните локации за градба: | |

УП вон населено место: Туристички комплекс "Три Круши" Одлука на Општина Кисела Вода 07-3020/5 од 20.03.2008 год., (Службен Гласник на Општина Кисела Вода 11/2008 год.)

Б. Градежни парцели што ќе бидат предмет на издавање под долготраен закуп по пат на јавно надавање

1. Информации за градежна парцела – Урбан блок 1

- Број на градежна парцела УБ1-Д3,
- Вкупна површина на градежната парцела 9.997 м²,
- Намена на земјиштето (основна класа): Спорт и рекреација,
- Намена на земјиштето (опис): Вон населено место Д3,
- Броеви на катастарските парцели во состав на градежната парцела КП 5074/3,
- Површина за градба,
- Бруто развиена површина,
- Процент на изграденост,
- Коефициент на искористеност на земјиштето,
- Максимална дозволена висина.

| ЗОНА / ЛОКАЦИЈА / ОБЈЕКТИ | Урбан блок 1 |
|------------------------------------------|---------------------------------------------|
| Назив: | Туристички комплекс "Три Круши" |
| Адреса: | |
| Сопственост: | |
| Вкупна површина: | 9.997 м ² |
| Површина на градежна парцела: | |
| Процент на изграденост: | |
| Намена на слободните локации за градба: | Спорт и рекреација Вон населено место Д3 |
| Закуп/продажба: | |
| Почетна цена за земјиште во сопственост: | |
| Инфраструктура: | |

| | |
|-------------------------------------------------|------------------------------------|
| Линиска инфраструктура: | |
| Оддалеченост од главни транспортни центри: | 5 км |
| Оддалеченост од главен автопат: | 10 км |
| Оддалеченост од железничка станица: | 1 км од железничка станица Драчево |
| Оддалеченост од меѓународни аеродроми: | 20 км |
| Растојание од околни градови: | |
| Претпријатија кои работат во зоната: | |
| Карактеристики на слободните локации за градба: | |

2. Информации за градежна парцела – Урбан блок 1

- Број на градежна парцела УБ1-Д3,
- Вкупна површина на градежната парцела 56.065 м²,
- Намена на земјиштето (основна класа): Спорт и рекреација,
- Намена на земјиштето (опис): Вон населено место Д3,
- Броеви на катастарските парцели во состав на градежната парцела: КП 5075/2, КП 5166/2 и КП 7644/2,
- Површина за градба,
- Бруто развиена површина,
- Процент на изграденост,
- Коефициент на искористеност на земјиштето,
- Максимална дозволена висина.

| ЗОНА / ЛОКАЦИЈА / ОБЈЕКТИ | Урбан блок 1 |
|--------------------------------------------|---------------------------------------------|
| Назив: | Туристички комплекс "Три Круши" |
| Адреса: | |
| Сопственост: | |
| Вкупна површина: | 56.065 м ² |
| Површина на градежна парцела: | |
| Процент на изграденост: | |
| Намена на слободните локации за градба: | Спорт и рекреација Вон населено место Д3 |
| Закуп/продажба: | |
| Почетна цена за земјиште во сопственост: | |
| Инфраструктура: | |
| Линиска инфраструктура: | |
| Оддалеченост од главни транспортни центри: | 5 км |
| Оддалеченост од главен автопат: | 10 км |
| Оддалеченост од железничка станица: | 1 км од железничка станица Драчево |
| Оддалеченост од меѓународни аеродроми: | 20 км |
| Растојание од околни градови: | |

| | |
|-------------------------------------------------|--|
| Претпријатија кои работат во зоната: | |
| Карактеристики на слободните локации за градба: | |

3. Информации за градежна парцела – Урбан блок 1

- Број на градежна парцела УБ1-Б6,
- Вкупна површина на градежната парцела 9.145 м²,
- Намена на земјиштето (основна класа): Простори за собири,
- Намена на земјиштето (опис): Вон населено место Б6,
- Броеви на катастарските парцели во состав на градежната парцела: КП 5074/2,
- Површина за градба,
- Бруто развиена површина,
- Процент на изграденост,
- Коефициент на искористеност на земјиштето,
- Максимална дозволена висина.

| ЗОНА / ЛОКАЦИЈА / ОБЈЕКТИ | Урбан блок 1 |
|-------------------------------------------------|---------------------------------------------|
| Назив: | Туристички комплекс "Три Круши" |
| Адреса: | |
| Сопственост: | |
| Вкупна површина: | 9.145 м ² |
| Површина на градежна парцела: | |
| Процент на изграденост: | |
| Намена на слободните локации за градба: | Простори за собири Вон населено место Б6 |
| Закуп/продажба: | |
| Почетна цена за земјиште во сопственост: | |
| Инфраструктура: | |
| Линиска инфраструктура: | |
| Оддалеченост од главни транспортни центри: | 5 км |
| Оддалеченост од главен автопат: | 10 км |
| Оддалеченост од железничка станица: | 1 км од железничка станица Драчево |
| Оддалеченост од меѓународни аеродроми: | 20 км |
| Растојание од околни градови: | |
| Претпријатија кои работат во зоната: | |
| Карактеристики на слободните локации за градба: | |

4. Информации за градежна парцела – Урбан блок 1

- Број на градежна парцела УБ1-Д1,
- Вкупна површина на градежната парцела 15.179 м²,
- Намена на земјиштето (основна класа): Паркови и зеленило,
- Намена на земјиштето (опис): Вон населено место Д1,
- Броеви на катастарските парцели во состав на градежната парцела: КП 5074/2,
- Површина за градба,
- Бруто развиена површина,
- Процент на изграденост,
- Коефициент на искористеност на земјиштето,
- Максимална дозволена висина.

| ЗОНА / ЛОКАЦИЈА / ОБЈЕКТИ | Урбан блок 1 |
|-------------------------------------------------|---------------------------------------------|
| Назив: | Туристички комплекс "Три Круши" |
| Адреса: | |
| Сопственост: | |
| Вкупна површина: | 15.179 м ² |
| Површина на градежна парцела: | |
| Процент на изграденост: | |
| Намена на слободните локации за градба: | Паркови и зеленило Вон населено место Д1 |
| Закуп/продажба: | |
| Почетна цена за земјиште во сопственост: | |
| Инфраструктура: | |
| Линиска инфраструктура: | |
| Оддалеченост од главни транспортни центри: | 5 км |
| Оддалеченост од главен автопат: | 10 км |
| Оддалеченост од железничка станица: | 1 км од железничка станица Драчево |
| Оддалеченост од меѓународни аеродроми: | 20 км |
| Растојание од околни градови: | |
| Претпријатија кои работат во зоната: | |
| Карактеристики на слободните локации за градба: | |

5. Информации за градежна парцела – Урбан блок 2

- Број на градежна парцела УБ2-Д3,
- Вкупна површина на градежната парцела 21.493,00 м²,
- Намена на земјиштето (основна класа): Спорт и рекреација,
- Намена на земјиштето (опис): Вон населено место Д3,
- Броеви на катастарските парцели во состав на градежната парцела: КП 5075/2,

- Површина за градба,
- Бруто развиена површина,
- Процент на изграденост,
- Коефициент на искористеност на земјиштето,
- Максимална дозволена висина.

| ЗОНА / ЛОКАЦИЈА / ОБЈЕКТИ | Урбан блок 2 |
|-------------------------------------------------|---------------------------------------------|
| Назив: | Туристички комплекс "Три Круши" |
| Адреса: | |
| Сопственост: | |
| Вкупна површина: | 21.493 м ² |
| Површина на градежна парцела: | |
| Процент на изграденост: | |
| Намена на слободните локации за градба: | Спорт и рекреација Вон населено место ДЗ |
| Закуп/продажба: | |
| Почетна цена за земјиште во сопственост: | |
| Инфраструктура: | |
| Линиска инфраструктура: | |
| Оддалеченост од главни транспортни центри: | 5 км |
| Оддалеченост од главен автопат: | 10 км |
| Оддалеченост од железничка станица: | 1 км од железничка станица Драчево |
| Оддалеченост од меѓународни аеродроми: | 20 км |
| Растојание од околни градови: | |
| Претпријатија кои работат во зоната: | |
| Карактеристики на слободните локации за градба: | |

6. Информации за градежна парцела – Урбан блок 2

- Број на градежна парцела УБ2-Д3,
- Вкупна површина на градежната парцела 51.452,00 м²,
- Намена на земјиштето (основна класа): Спорт и рекреација,
- Намена на земјиштето (опис): Вон населено место ДЗ,
- Броеви на катастарските парцели во состав на градежната парцела: КП 5073/2,
- Површина за градба,
- Бруто развиена површина,
- Процент на изграденост,
- Коефициент на искористеност на земјиштето,
- Максимална дозволена висина.

| ЗОНА / ЛОКАЦИЈА / ОБЈЕКТИ | Урбан блок 2 |
|----------------------------------|---------------------|
| Назив: | Туристички комплекс |

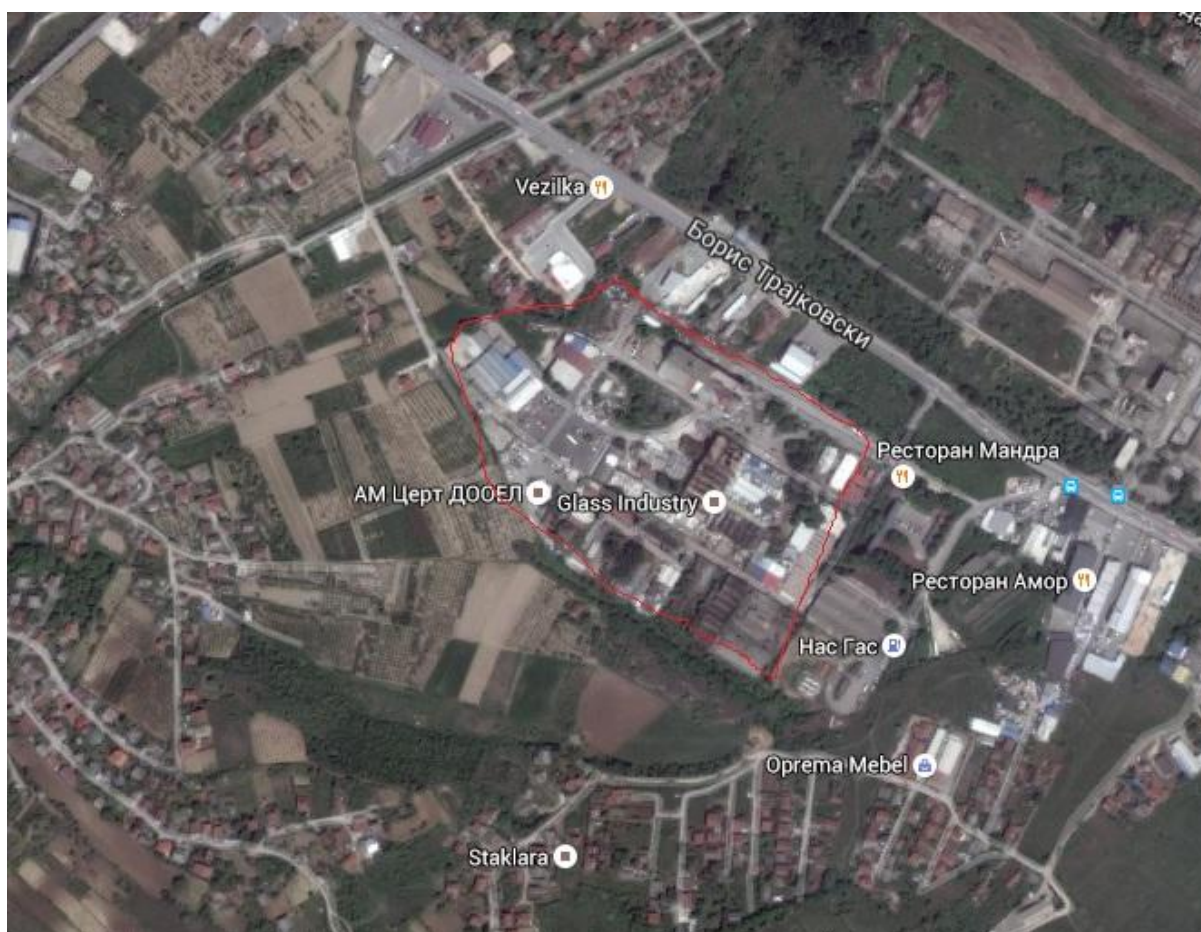
| | "Три Круши" |
|-------------------------------------------------|---------------------------------------------|
| Адреса: | |
| Сопственост: | |
| Вкупна површина: | 51.452 м ² |
| Површина на градежна парцела: | |
| Процент на изграденост: | |
| Намена на слободните локации за градба: | Спорт и рекреација Вон населено место ДЗ |
| Закуп/продажба: | |
| Почетна цена за земјиште во сопственост: | |
| Инфраструктура: | |
| Линиска инфраструктура: | |
| Оддалеченост од главни транспортни центри: | 5 км |
| Оддалеченост од главен автопат: | 10 км |
| Оддалеченост од железничка станица: | 1 км од железничка станица Драчево |
| Оддалеченост од меѓународни аеродроми: | 20 км |
| Растојание од околни градови: | |
| Претпријатија кои работат во зоната: | |
| Карактеристики на слободните локации за градба: | |

4.2 Информации за достапни brownfield локации

1. ДУП: Стакларница Одлука број:07 – 5995/5од 05.06.2008 година (Службен Гласник на Кисела Вода број 9/2008)

15. Информации за градежна парцела

- Број на градежна парцела ГП 11.6.2,
- Вкупна површина на градежната парцела 609 м²,
- Намена на земјиштето (основна класа): Индустрија,
- Намена на земјиштето (опис): Индустрија,
- Броеви на катастарските парцели во состав на градежната парцела: КП 5339/1,
- Површина за градба 221 м²,
- Бруто развиена површина 442 м²,
- Процент на изграденост 36,30 %,
- Коефициент на искористеност на земјиштето $K=0,73$,
- Максимална дозволена висина 10,50 м.



| ЗОНА / ЛОКАЦИЈА / ОБЈЕКТИ | |
|---------------------------|--------------------|
| Назив: | Стакларница |
| Адреса: | |

| | |
|-------------------------------------------------|--------------------|
| Сопственост: | |
| Вкупна површина: | 609 м ² |
| Површина на градежна парцела: | 221 м ² |
| Процент на изграденост: | 36,30 % |
| Намена на слободните локации за градба: | Индустрија |
| Закуп/продажба: | |
| Почетна цена за земјиште во сопственост: | |
| Инфраструктура: | |
| Линиска инфраструктура: | |
| Оддалеченост од главни транспортни центри: | |
| Оддалеченост од главен автопат: | |
| Оддалеченост од железничка станица: | |
| Оддалеченост од меѓународни аеродроми: | |
| Растојание од околни градови: | |
| Претпријатија кои работат во зоната: | |
| Карактеристики на слободните локации за градба: | |

16. Информации за градежна парцела

- Број на градежна парцела ГП 11.7,
- Вкупна површина на градежната парцела 654 м²,
- Намена на земјиштето (основна класа): Индустрија,
- Намена на земјиштето (опис): Индустрија,
- Броеви на катастарските парцели во состав на градежната парцела: КП 5339/1,
- Површина за градба 270 м²,
- Бруто развиена површина 540 м²,
- Процент на изграденост 41,31 %,
- Коефициент на искористеност на земјиштето K=0,83,
- Максимална дозволена висина 10,50 м.

| ЗОНА / ЛОКАЦИЈА / ОБЈЕКТИ | Стакларница |
|------------------------------------------|--------------------|
| Назив: | |
| Адреса: | |
| Сопственост: | |
| Вкупна површина: | 654 м ² |
| Површина на градежна парцела: | 270 м ² |
| Процент на изграденост: | 41,31 % |
| Намена на слободните локации за градба: | Индустрија |
| Закуп/продажба: | |
| Почетна цена за земјиште во сопственост: | |

| | |
|-------------------------------------------------|--|
| Инфраструктура: | |
| Линиска инфраструктура: | |
| Оддалеченост од главни транспортни центри: | |
| Оддалеченост од главен автопат: | |
| Оддалеченост од железничка станица: | |
| Оддалеченост од меѓународни аеродроми: | |
| Растојание од околни градови: | |
| Претпријатија кои работат во зоната: | |
| Карактеристики на слободните локации за градба: | |

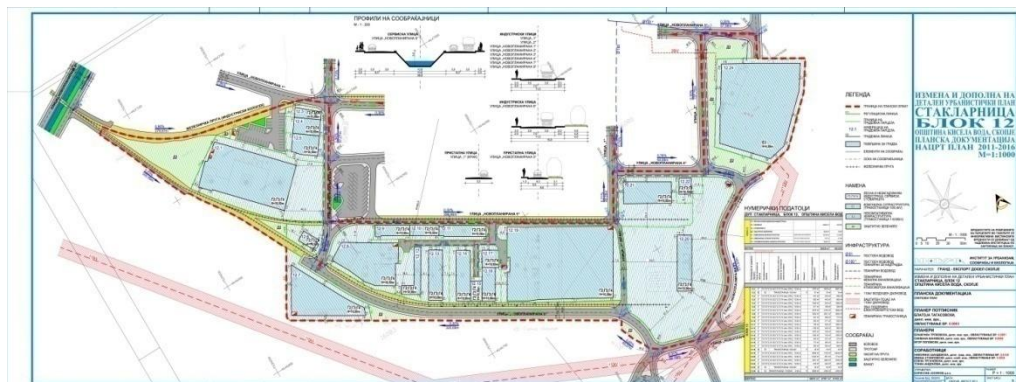
17. Информации за градежна парцела

- Број на градежна парцела ГП 12.8 (12.8.1, 12.8.2, 12.8.3),
- Вкупна површина на градежната парцела 5.111 м²,
- Намена на земјиштето (основна класа): Индустрија,
- Намена на земјиштето (опис): Индустрија,
- Броеви на катастарските парцели во состав на градежната парцела: КП 5339/1,
- Површина за градба 302 м² и 829 м² и 143 м²,
- Бруто развиена површина 604 м² и 1.658 м² и 286 м²,
- Процент на изграденост 24,93 %,
- Коефициент на искористеност на земјиштето K=0,50,
- Максимална дозволена висина 10,50 м.

| ЗОНА / ЛОКАЦИЈА / ОБЈЕКТИ | Стакларница |
|--------------------------------------------|--------------------------------------------------------------|
| Назив: | |
| Адреса: | |
| Сопственост: | |
| Вкупна површина: | 5.111 м ² |
| Површина на градежна парцела: | 302 м ² , 829 м ² , 143 м ² |
| Процент на изграденост: | 24,93 % |
| Намена на слободните локации за градба: | Индустрија |
| Закуп/продажба: | |
| Почетна цена за земјиште во сопственост: | |
| Инфраструктура: | |
| Линиска инфраструктура: | |
| Оддалеченост од главни транспортни центри: | 4 км |
| Оддалеченост од главен автопат: | 10 км |
| Оддалеченост од железничка станица: | 3 км до железничка станица Драчево |
| Оддалеченост од меѓународни аеродроми: | 20 км |
| Растојание од околни градови: | |

| | |
|-------------------------------------------------|--|
| Претпријатија кои работат во зоната: | |
| Карактеристики на слободните локации за градба: | |

**2. Овој индустриски објект се наоѓа на ул. мв Хемтекс Скопје, КО Кисела Вода 2.
КП 5340 дел 2**

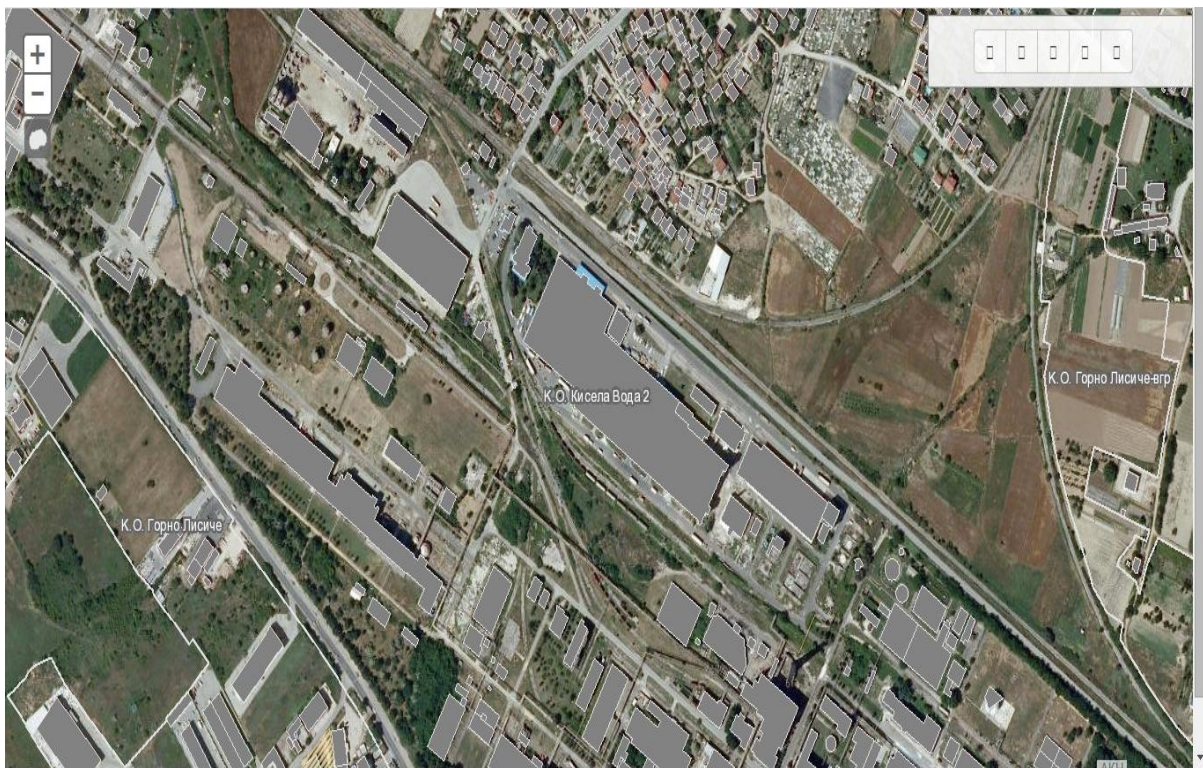


Локација-Југоисточна индустриска зона

Овој индустриски објект може да се најде во населба Лисиче, веднаш до фабриката ОХИС. Покрај атрактивната локација на која се наоѓа, односно во близина на центарот на градот, има пристап и до регионалните и локалните патишта.

| | |
|----------------------------------|------------------------------------------|
| ЗОНА / ЛОКАЦИЈА / ОБЈЕКТИ | Југоисточна индустриска зона |
| Назив: | |
| Адреса: | ул. мв Хемтекс Скопје, КО Кисела Вода 2. |
| Сопственост: | |

| | |
|-------------------------------------------------|---------------------------------------------|
| Вкупна површина: | |
| Површина на градежна парцела: | |
| Процент на изграденост: | |
| Намена на слободните локации за градба: | |
| Закуп/продажба: | |
| Почетна цена за земјиште во сопственост: | |
| Инфраструктура: | |
| Линиска инфраструктура: | пристап до регионалните и локалните патишта |
| Оддалеченост од главни транспортни центри: | 4 км |
| Оддалеченост од главен автопат: | 10 км |
| Оддалеченост од железничка станица: | 3 км до железничка станица Драчево |
| Оддалеченост од меѓународни аеродроми: | 20 км |
| Растојание од околни градови: | / |
| Претпријатија кои работат во зоната: | |
| Карактеристики на слободните локации за градба: | |



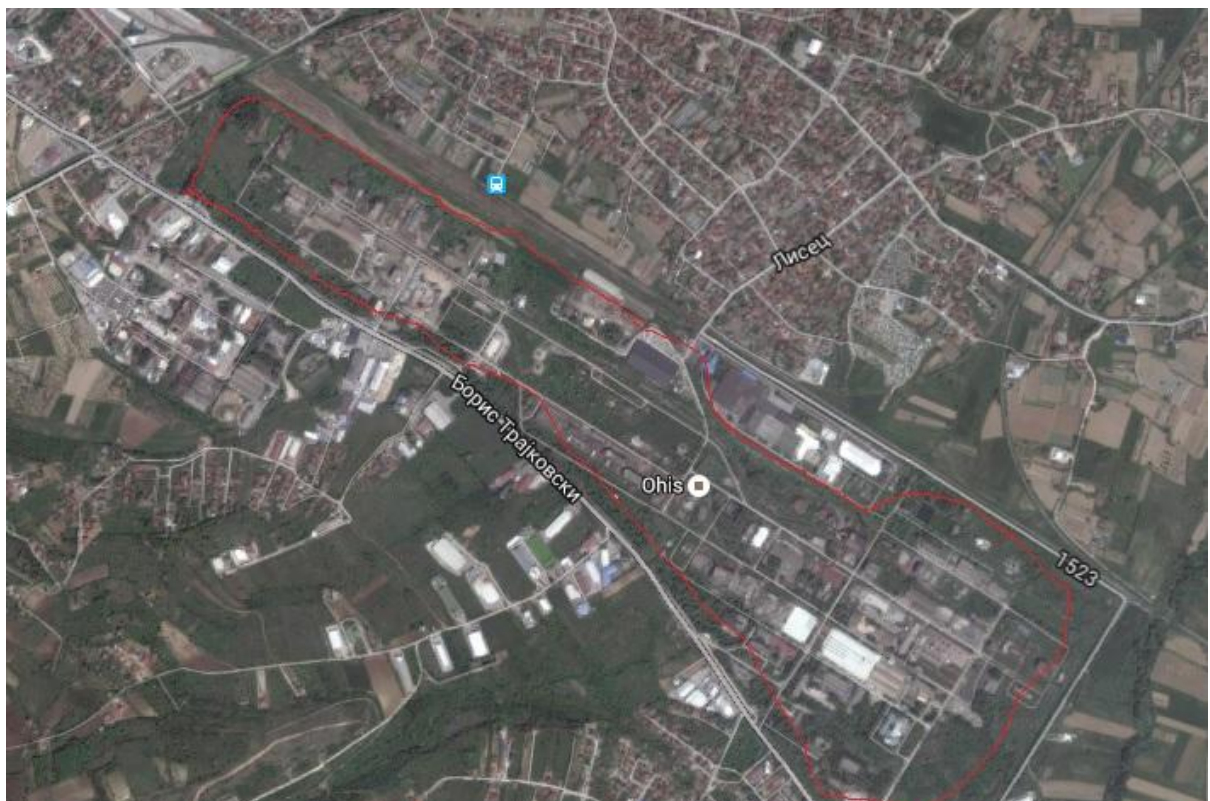
2. ОХИС Скопје

АД ОХИС, Скопје се простира на 96 хектари од кои, по евиденцијата на геодетската управа на поседовен лист под објекти има околу 5 хектари, а

фактичката состојба е околу 12 хектари. Внатре во кругот на компанијата има изградена комплетна патна и железничка мрежа за потребите на фабриките - припоените друштва на АД ОХИС, Скопје, сопствено водоснабдување и пречистителна станица за отпадните води.

АД ОХИС Скопје е поврзан на гасоводот (инсталиран капацитет од 22.500 Nm³/h) и има разгрането сопствена мрежа, произведува топлинска енергија (пареа), а има технички можности за производство и на сопствена електрична енергија.

Основната дејност на АД ОХИС Скопје е поврзана со хемиска индустрија. Друштвата кои функционираат во рамките на АД ОХИС спроведуваат широк спектар на активности, вклучувајќи производство на прашкасти и течни детергенти, средства за заштита на растенијата, базни хемикалии, водено стакло, ПВЦ прав, ПВЦ цевки, ПВЦ фолии и гранулати, како и сервисирање на услуги, како што се транспорт и дистрибуција на електрична енергија. Исто така, за опслужување на друштвата на АД ОХИС, се сервисираат и услуги од економска, правна и кадровска сфера.



| ЗОНА / ЛОКАЦИЈА / ОБЈЕКТИ | |
|-------------------------------------------------|---------------------------------------------|
| Назив: | Охис Скопје |
| Адреса: | |
| Сопственост: | |
| Вкупна површина: | |
| Површина на градежна парцела: | |
| Процент на изграденост: | |
| Намена на слободните локации за градба: | |
| Закуп/продажба: | |
| Почетна цена за земјиште во сопственост: | |
| Инфраструктура: | |
| Линиска инфраструктура: | пристап до регионалните и локалните патишта |
| Оддалеченост од главни транспортни центри: | 4 км |
| Оддалеченост од главен автопат: | 10 км |
| Оддалеченост од железничка станица: | 3 км до железничка станица Драчево |
| Оддалеченост од меѓународни аеродроми: | 20 км |
| Растојание од околни градови: | / |
| Претпријатија кои работат во зоната: | |
| Карактеристики на слободните локации за градба: | |