

ОПШТИНА АРАЧИНОВО

1. Општи поволности за инвестирање

Новоформирана рурална општина во Скопски плански регион. Местоположбата на општината и близината на скопскиот аеродром со магистралните патни и железнички мрежи овозможуваат голем потенцијал за економски развој на општината.

2. Конкурентни предности

Добрата патна инфраструктура и близината на скопскиот аеродром овозможуваат развој на веќе постоечката лесна индустрија како и унапредување на трговското работење.

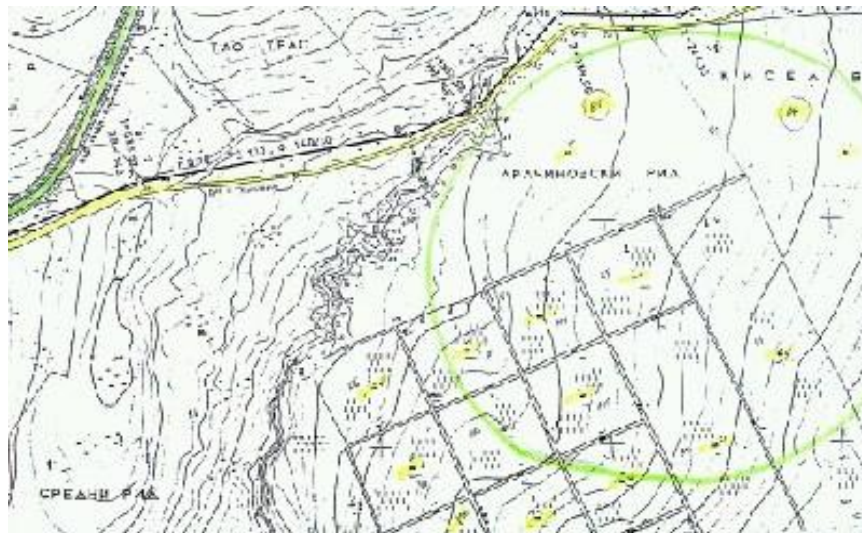
Руралната положба на општината дава добар потенцијал за зголемен развој на веќе постоечкото земјоделство и сточарство со инвестирање во откупни центри и складишта како и солидна предност за инвестиции во преработувачки капацитети. Постоењето на гасоводната мрежа во општината дава енергетски поволности на новите инвестиции. Воедно, во план е развој на индустриска зона во југозападниот дел на општината.

3. Трошоци за комуналии

4. Можности за инвестирање

4.1 Достапност на Greenfield локации

ЛОКАЦИЈА: Економско индустриска зона „Арачиновски рид“



Слика бр 1: Арачиновски рид

Зоната е отворена за домашни и странски инвеститори, а истата се наоѓа покрај регионалниот пат Скопје – Куманово и во близина на скопската обиколница. Во непосредна близина на зоната постојат сите неопходни извори на енергија (ел.енергија, близина на рафинеријата „Окта“ и гасна станица на самата локација), како и комунална инфраструктура (водовод и канализација). Од суштинско значење е дека оваа зона ќе придонесе за намалување на стапката на невработеност и со тоа ќе се подобри економско - социјалниот статус на граѓаните од општината.

ЗОНА / ЛОКАЦИЈА / ОБЈЕКТИ	Економско индустриска зона
Назив:	„Арачиновски рид“
Адреса:	покрај регионалниот пат Скопје – Куманово и во близина на Скопската обиколница

Сопственост:	Државна
Вкупна површина:	
Површина на градежна парцела:	
Процент на изграденост:	
Намена на слободните локации за градба:	
Закуп/продажба:	
Почетна цена за земјиште во сопственост:	
Инфраструктура:	
Линиска инфраструктура; Патишта - обезбедена:	
Оддалеченост од главни транспортни центри:	8 км
Оддалеченост од главен автопат:	1 км
Оддалеченост од железничка станица:	8 км
Оддалеченост од меѓународни аеродроми:	2 км
Растојание од околни градови:	
Претпријатија кои работат во зоната:	
Карактеристики на слободните локации за градба:	